



# MC104 CER Minikran

Der MC104 ist der kleinste der Maeda-Minikrane, der dennoch über eine hervorragende Tragkraft in seinem Gewichtsbereich verfügt. Durch die kompakte Bauweise passt er durch Standard-Türöffnungen und lässt sich so in Bereichen einsetzen, die bisher für normale Krane unzugänglich waren. Der MC104 wird mit einem Elektromotor angetrieben, der von jeder Standard-Drehstromquelle betrieben werden kann.

## Merkmale auf einen Blick...

- Max. Tragkraft 995 kg
- Max. Hebehöhe 5,5 m
- Kompakte Bauweise (600 mm)
- Elektromotor
- Niedriger Bodendruck
- Manövrierbarkeit und Stabilität
- Hydrostatisches Getriebe
- Gummiraupen
- Fernbedienung
- 2 Jahre Garantie

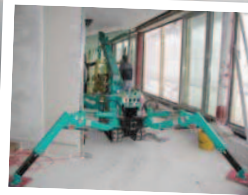
## Weitere Bilder...



Verglasung



Steinarbeiten



Begrenzte Platzverhältnisse



Dachbauerrichtung



Transport

...bedenken Sie die Möglichkeiten



### Technische Daten

Tragkraft	max.	995 kg x 1,1 m
Arbeitsbereich	max.	5,1 m x 200 kg
Hebehöhe	max.	5,5 m x 650 kg
Abmessungen	MC104CER	2 160 mm x 600 mm x 1 305 mm
Gewicht	MC104CER	1 050 kg
Hakengeschwindigkeit	max.	3,2 m/min (4-fach geschoren, 3-lagig)
Seilgeschwindigkeit	max.	12,8 m/min (3-lagig)
Hubseil	Typ	IWRC 6xFi (29) Ø 6 mm x 39 m
Teleskopsystem	Auslegerlänge	1,85 m-5,30 m
	Teleskop-Geschwindigkeit	3,45 m/20 s
	Auslegertyp	Vollautomatischer 4-stufiger fünfeckiger Teleskopausleger
Hubsystem	Auslegerwinkel/ Geschwindigkeit	0°-75°/11 s
	Drehwinkel/ Geschwindigkeit	360° endlos/1,3 U/min
Stützfüße	Typ	4 mit variabler Position, im Rechteck angeordnet Hydraulikzylinder mit Sperrventilen.
Antrieb	System	Hydrostatisch, stufenlos vorwärts und rückwärts
	Reisegeschwindigkeit	0-1,9 km/h
	Steigvermögen	20°
	Länge x Breite auf Boden Bodendruck	1 044 mm x 180 mm (Raupenabmessungen) 0,29 kgf/cm <sup>2</sup>
Motor	Elektromotor	5,5 kW, 4-Phasen, 380 V Vollgekapselt, ventilatorgekühlt.
	Serienausstattung	Arbeitscheinwerfer, Betriebsstundenzähler, 4-fach-Hakenfallsicherung, schwarze Gummiraupen, Kabelfernbedienung, Überdrehungsschutz.
Optionales Zubehör		Weißer Gummiraupen, 1-fach Hakenfallsicherung, 2-fach Hakenfallsicherung, Funkfernbedienung.

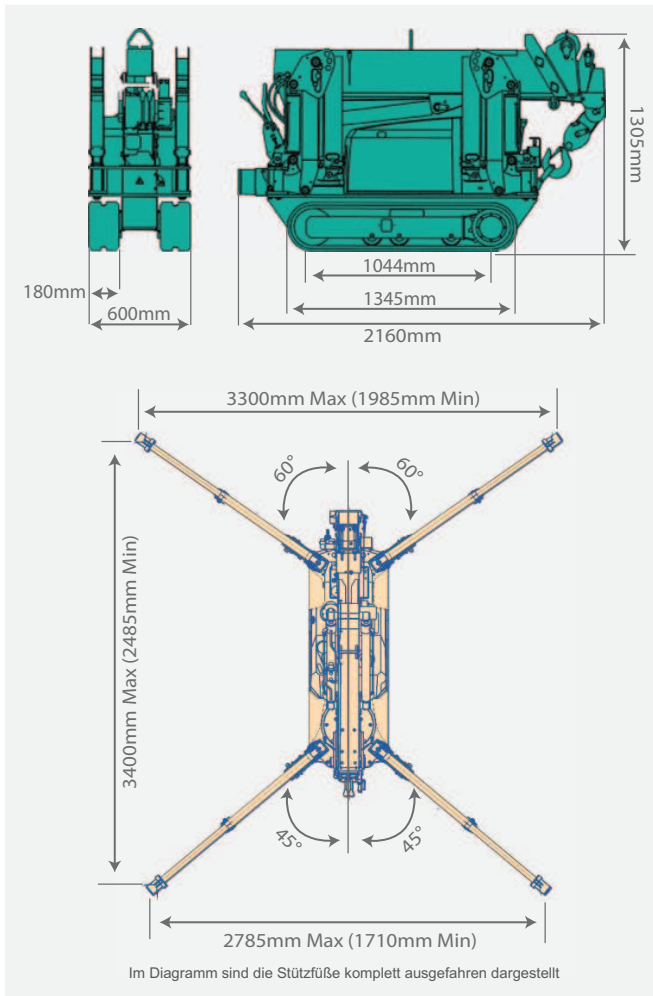
### Nutzlast gesamt bei komplett ausgefahrenen Stützfüßen

Auslegerlänge 1,85 m		Auslegerlänge 3,00 m		Auslegerlänge 4,15 m		Auslegerlänge 5,30 m	
Arbeitsradius (m)	Nutzlast gesamt (kg)	Arbeitsradius (m)	Nutzlast gesamt (kg)	Arbeitsradius (m)	Nutzlast gesamt (kg)	Arbeitsradius (m)	Nutzlast gesamt (kg)
< 1,1	995	< 1,1	995	< 1,8	820	< 2,4	650
1,3	990	1,3	980	2,0	750	2,5	620
1,5	890	1,5	890	2,5	620	2,8	550
1,65	790	2,0	750	2,8	550	3,0	500
		2,5	620	3,0	500	3,5	380
		2,8	550	3,5	380	4,0	300
				3,95	300	4,5	250
						5,1	200

### Nutzlast gesamt bei Stützfüßen in jeder anderen Position

Auslegerlänge 1,85 m		Auslegerlänge 3,00 m		Auslegerlänge 4,15 m		Auslegerlänge 5,30 m	
Arbeitsradius (m)	Nutzlast gesamt (kg)	Arbeitsradius (m)	Nutzlast gesamt (kg)	Arbeitsradius (m)	Nutzlast gesamt (kg)	Arbeitsradius (m)	Nutzlast gesamt (kg)
< 1,1	735	< 1,1	735	< 1,8	435	< 2,4	295
1,3	620	1,3	620	2,0	405	2,5	280
1,5	540	1,5	540	2,5	280	2,8	210
1,65	490	2,0	405	2,8	210	3,0	185
		2,5	280	3,0	185	3,5	140
		2,8	210	3,5	140	4,0	100
				3,95	110	4,5	75
						5,1	60

### Abmessungen



### Maximale Reichweite unter Bodenhöhe

Vierfach	Zweifach	Einfach
8 m	16 m	32 m

### Diagramm des Arbeitsbereichs

